

# 最近の液化石油ガス保安行政について

平成20年11月  
関東東北産業保安監督部  
保安課

I. 液化石油ガス事故の発生状況について…………… 1

II. 立入検査の結果等について……………19

III. 液石法施行規則等の改正について……………23



# I. 液化石油ガス事故の発生状況（平成20年6月末現在）

関東東北産業保安監督部  
保安課 H20.10.1

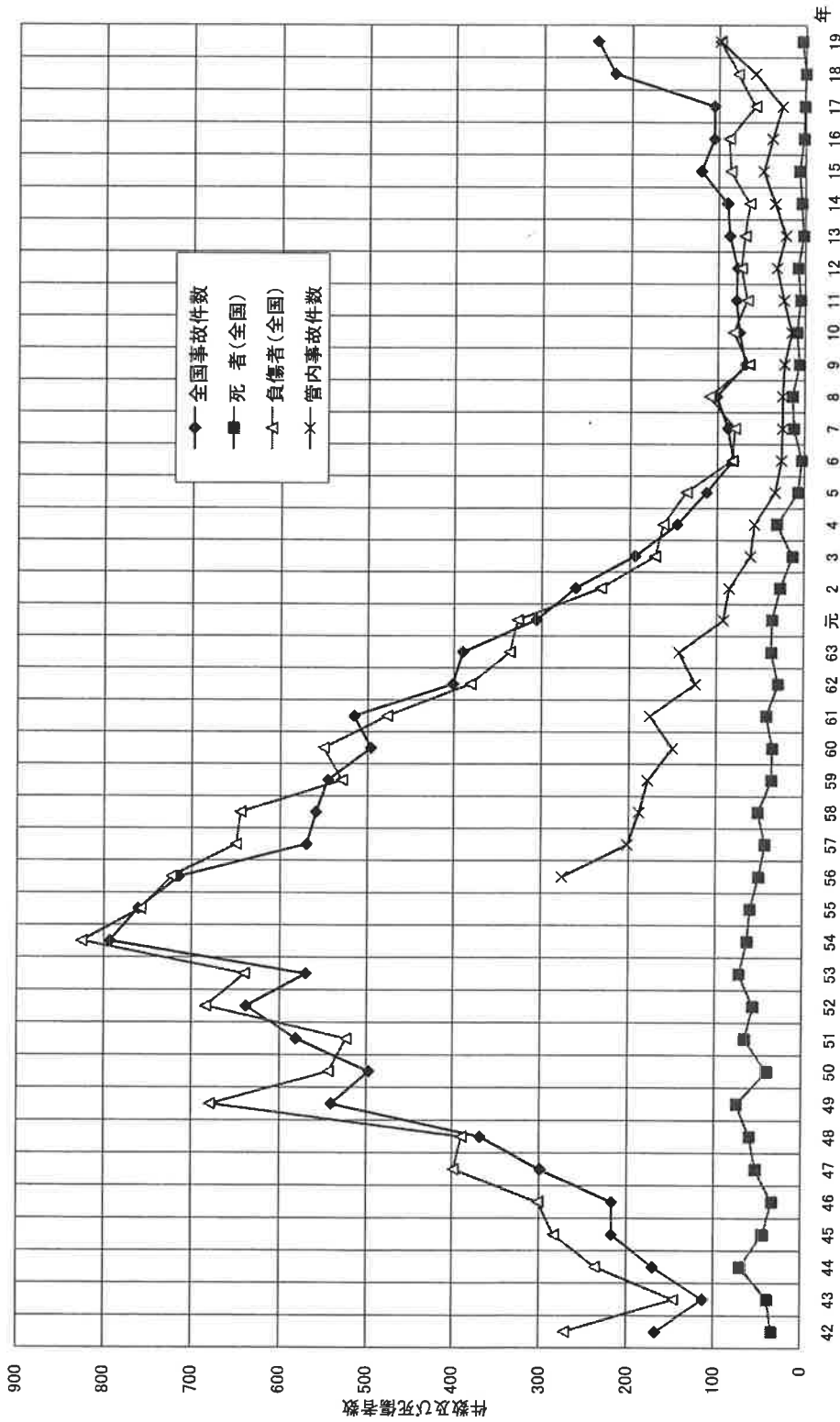
## 1. 年別及び月別事故件数

		15年	16年	17年	18年	19年	20年
1月	管内	4	3	2	10	8	6
	全国	17	6	8	55	20	17
2月	管内	7	3	2	6	6	6
	全国	11	14	15	49	18	26
3月	管内	2	3	2	2	8	9
	全国	8	10	15	8	25	22
4月	管内	2	2	1	3	8	9
	全国	4	7	2	7	19	21
5月	管内	3	6	1	1	5	2
	全国	10	11	6	11	18	13
6月	管内	7	3	1	5	8	1
	全国	12	5	6	11	18	9
7月	管内	4	3	4	5	11	
	全国	10	10	6	18	18	
8月	管内	4	3	1	8	9	
	全国	9	11	4	19	21	
9月	管内	1	0	1	6	4	
	全国	8	7	4	11	17	
10月	管内	6	7	3	4	10	
	全国	12	10	6	10	22	
11月	管内	4	3	3	2	9	
	全国	8	6	9	9	20	
12月	管内	4	2	6	3	12	
	全国	11	8	24	11	23	
合計	管内	48	38	27	58	98	33
	全国	120	105	105	219	239	108

[注]1. 下段は各月累計件数

2. 速報値のため、変更等があり得ます。

# 年別事故件数及び死傷者の推移



年	42	43	44	45	46	47	48	49	50	51	52	53	54	55	56	57	58	59	60	61	62	63	元	2	3	4	5	6	7	8	9	10	11	12	13	14	15	16	17	18	19
全国事故件数	167	112	170	217	217	299	368	540	497	561	638	570	793	761	714	570	559	545	496	515	401	390	306	262	194	146	112	82	88	101	68	75	79	78	87	90	120	105	105	219	239
死者(全国)	33	38	69	44	33	52	59	74	40	65	56	72	63	60	50	43	51	36	35	42	29	37	36	27	13	31	7	3	12	14	6	9	5	8	2	4	7	2	1	0	4
負傷者(全国)	271	146	236	283	301	398	389	679	543	523	684	640	825	758	723	650	645	529	550	471	381	336	327	233	171	162	135	83	80	109	64	82	66	73	69	64	86	88	58	78	98
管内事故件数															276	201	188	178	150	176	124	143	92	86	61	57	33	26	25	25	23	15	24	32	22	35	48	38	27	58	98

## 2. 都県別事故件数

	11年	12年	13年	14年	15年	16年	17年	18年	19年	20年
茨城県	0	0	3	2	4	3	0	5	6	1
栃木県	2	1	0	1	1	2	0	4	4	0
群馬県	1	2	0	2	2	0	1	2	2	3
埼玉県	4	1	5	6	11	7	4	9	27	8
千葉県	2	4	1	2	6	3	1	8	15	7
東京都	3	3	3	7	3	6	3	3	16	2
神奈川県	5	12	4	9	12	7	5	10	13	7
新潟県	2	0	3	2	1	1	6	6	3	1
長野県	2	3	1	3	7	8	4	7	5	0
山梨県	0	0	1	0	0	0	0	3	0	0
静岡県	3	6	1	1	1	1	3	1	7	4
管内計	24	32	22	35	48	38	27	58	98	33
全国計	79	78	87	90	120	105	105	219	239	108

(注)20年は6月までの累計。速報値のため、変更等があり得ます。

## 3. 現象別事故件数

		15年	16年	17年	18年	19年	20年
漏えい	管内	13	13	9	32	40	13
	全国	34	41	46	137	113	50
漏えい爆発等	管内	31	23	14	23	29	11
	全国	77	57	48	57	64	29
漏えい火災 ※	管内				2	24	8
	全国				19	51	27
CO中毒 酸欠	管内	4	2	4	1	5	1
	全国	9	7	11	6	11	2
合計	管内	48	38	27	58	98	33
	全国	120	105	105	219	239	108

(注)20年は6月までの累計。速報値のため、変更等があり得ます。

19年からは、ガス漏れのない火災は事故件数から除く。

※17年までの「漏えい火災」は、「漏えい爆発等」の内数とする。

#### 4. 年別事故件数及び死傷者数

		15年	16年	17年	18年	19年	20年	
件 数	管 内	48	38	27	58	98	33	
	全 国	120	105	105	219	239	108	
うち、B級以上事故	管 内	3	1	1	0	2	1	
	全 国	9	6	1	2	5	2	
死 者（人）	管 内	3	0	1	0	2	1	
	全 国	7	2	1	0	4	2	
傷 者（人）	管 内	重傷	4	4	2	3	1	1
		軽傷	26	31	11	28	42	9
	全 国	86	88	58	78	98	30	
うち、B級以上事故	管 内	0	2	0	0	1	0	
	全 国	6	18	0	5	10	1	

(注)20年は6月までの累計。速報値のため、変更等があり得ます。

#### 5. CO中毒事故(酸欠事故は除く)年別事故件数及び死傷者数

		15年	16年	17年	18年	19年	20年
件 数	管 内	4	2	4	0	5	1
	全 国	9	6	10	5	11	2
うち、B級以上事故	管 内	2	0	1	0	0	0
	全 国	4	1	1	0	3	0
死 者（人）	管 内	2	0	1	0	0	0
	全 国	4	0	1	0	2	0
傷 者（人）	管 内	重傷	0	0	0	0	0
		軽傷	10	8	4	0	17
	全 国	17	21	22	13	29	4
うち、B級以上事故	管 内	0	0	0	0	0	0
	全 国	1	7	0	0	9	0

(注)20年は6月までの累計。速報値のため、変更等があり得ます。

## 6. 原因者別事故件数

		15年	16年	17年	18年	19年	20年
消費者の器具誤操作等 不注意	管内	17	14	10	9	27	12
	全国	33	33	31	23	66	34
消費者不注意、 販売店保守・サービスに問 題	管内	3	2	1	6	8	1
	全国	11	6	7	16	16	2
販売店等の不適切な処理	管内	12	6	5	9	24	7
	全国	28	20	20	28	65	24
設備工事業者	管内	1	3	0	6	0	3
	全国	2	6	5	7	7	3
充填事業者	管内	0	0	0	0	2	0
	全国	0	1	1	1	2	1
器具メーカー	管内	1	0	1	4	11	2
	全国	1	2	2	14	23	7
雪害等の自然災害	管内	2	0	3	7	1	0
	全国	8	4	24	81	6	11
他工事業者	管内	1	3	1	8	8	2
	全国	4	7	4	15	18	12
その他	管内	2	2	1	1	7	1
	全国	7	8	3	16	14	3
不 明	管内	9	8	5	8	10	5
	全国	26	18	8	18	22	11
合 計	管内	48	38	27	58	98	33
	全国	120	105	105	219	239	108

(注)20年は6月までの累計。速報値のため、変更等があり得ます。

## 7. 場所別事故件数

		15年	16年	17年	18年	19年	20年
一般住宅	管内	18	8	9	23	40	17
	全国	41	30	36	100	95	48
共同住宅	管内	13	11	7	18	21	9
	全国	31	26	24	58	58	27
旅館	管内	2	1	2	2	4	0
	全国	3	2	6	6	4	1
飲食店	管内	5	8	5	4	10	3
	全国	10	19	21	18	31	10
学校	管内	1	1	0	0	2	0
	全国	3	4	1	3	7	1
病院	管内	0	0	0	0	2	0
	全国	1	0	0	0	4	1
工場	管内	0	0	1	0	1	0
	全国	0	1	1	0	2	1
事務所	管内	2	1	0	1	0	0
	全国	4	2	2	7	3	1
その他	管内	7	8	3	10	18	4
	全国	27	21	14	27	35	18
合計	管内	48	38	27	58	98	33
	全国	120	105	105	219	239	108

(注)20年は6月までの累計。速報値のため、変更等があります。